

## Anlagenbau Planung Beratung



### Modelleisenbahn

Johann Fleischhacker

1110 Wien, Herbert-Böhm-Gasse 3

Tel +43(0)6991 070 19 83

e-mail: [jfmb@jfmb.at](mailto:jfmb@jfmb.at), [www.jfmb.at](http://www.jfmb.at)

DER ZIMO SPEZIALIST



MSPA Dr. Bueker

## Bausatz Wasserturm Obergrafendorf



BITTE PRÜFEN SIE VOR BEG INN DES ZUSAMMENBAUES DIE VOLLSTÄNDI GKEIT DER  
EINZELNEN BEUTEL

Sie finden die Teileliste am Ende dieser Bauanleitung

### Sie benötigen weiters:

- Polystrolkleber z.B. Faller Super Expert
- Scharfes Bastelmesser
- Seitenschneider und Rundzange
- Hellgraue Farbe für die Mauern und braune Farbe für die Fenster

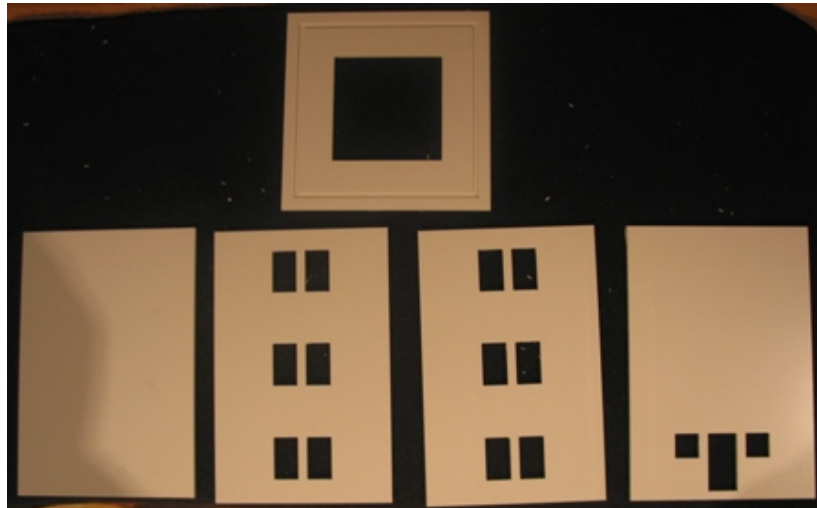
! Die abgebildete Lampe ist NI CHT Bestandteil dieses Bausatzes !

Bitte entgraten Sie alle Teile, bevor Sie mit dem Zusammenbau beginnen !

Ein schönes Modell wird der Lohn Ihrer Mühe sein !

### Zusammenbau des Gebäudes:

Legen Sie sich die Teile wie folgt auf:



Die Passform der Teile ergibt sich von selbst, wenn Sie die einzelnen Wände in die Ausnehmung der Zwischendecke einkleben. Anschliessend kleben Sie die Grundplatte ein, welche unten bündig abschneidet.

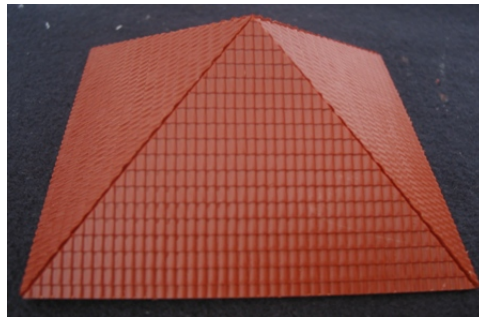
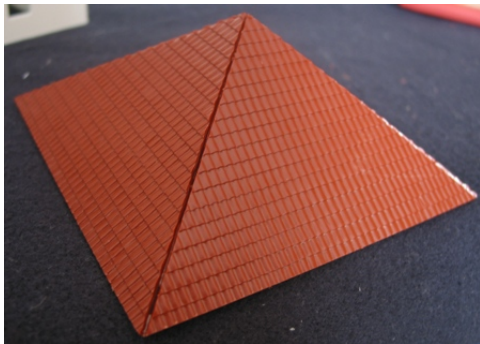


Verfahren Sie mit dem Oberteil genauso wie vorher.  
Auch hier ergibt sich die Passform von selbst.



Wenn die Klebung hält, können Sie das Gebäude lackieren.  
Wir empfehlen einen leicht gräulichen Lack.

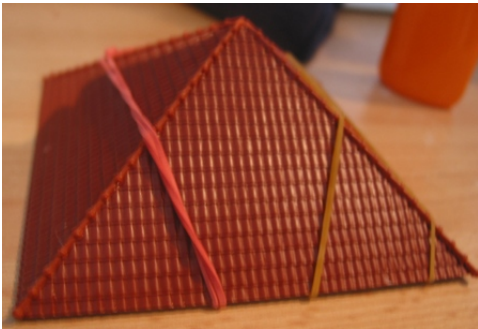
Während der Trockenzeit des Lackes, können Sie das Dach wie folgt zusammenkleben.



Nach dem Aushärten des Klebers kleben Sie bitte die Halterung des Daches ein.



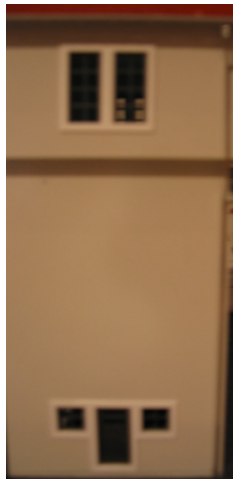
Kleben Sie anschliessend die Firstleisten und die Dachrinne an.



Nach dem Trocknen des Lackes kleben Sie von innen die Fenster und Türen ein.



Anschliessend kleben Sie die Umrandungen der Fenster und Türen an.



Zum Abschluss setzen Sie das Dach auf und kleben Sie den Rauchfang an.  
Danach biegen Sie mittels Rundzange den beigelegten Stahldraht passend zu und kleben Sie die so entstandenen Fallrohre an.



Wir wünschen Ihnen viel Freude an Ihrem hoffentlich gelungenen Modell.

Wasserturm Obergrafendorf

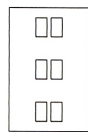
Badenplatte



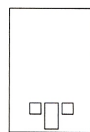
Seitenwand 1  
1mal



Seitenwand 2  
2 mal



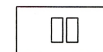
Seitenwand 3  
1 mal



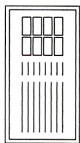
Obere Seitenwand  
breit 2 mal



Obere Seitenwand  
schmal 2 mal



Tür 1 mal

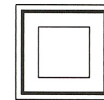


Fenster bei Tür

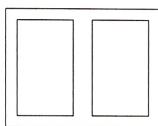


2mal

Zwischendecke  
1 mal



Fensterumrandung  
unten 6 mal

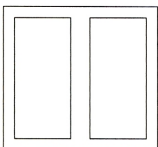


Fenster unten  
12 mal

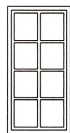


Dach 1mal

Fensterumrandung  
oben 4 mal



Fenster oben  
8 mal



Rauchfang 1 mal